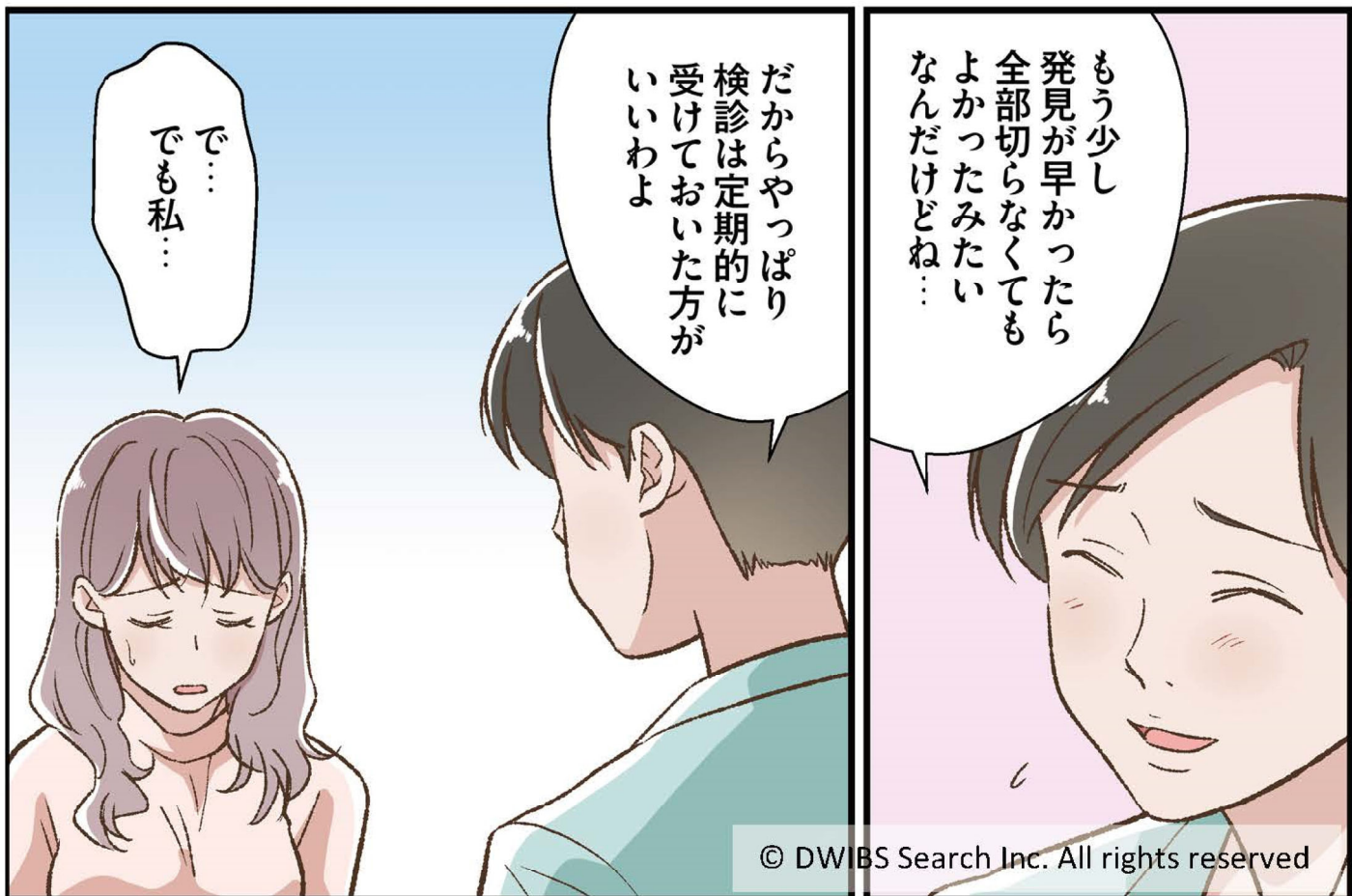
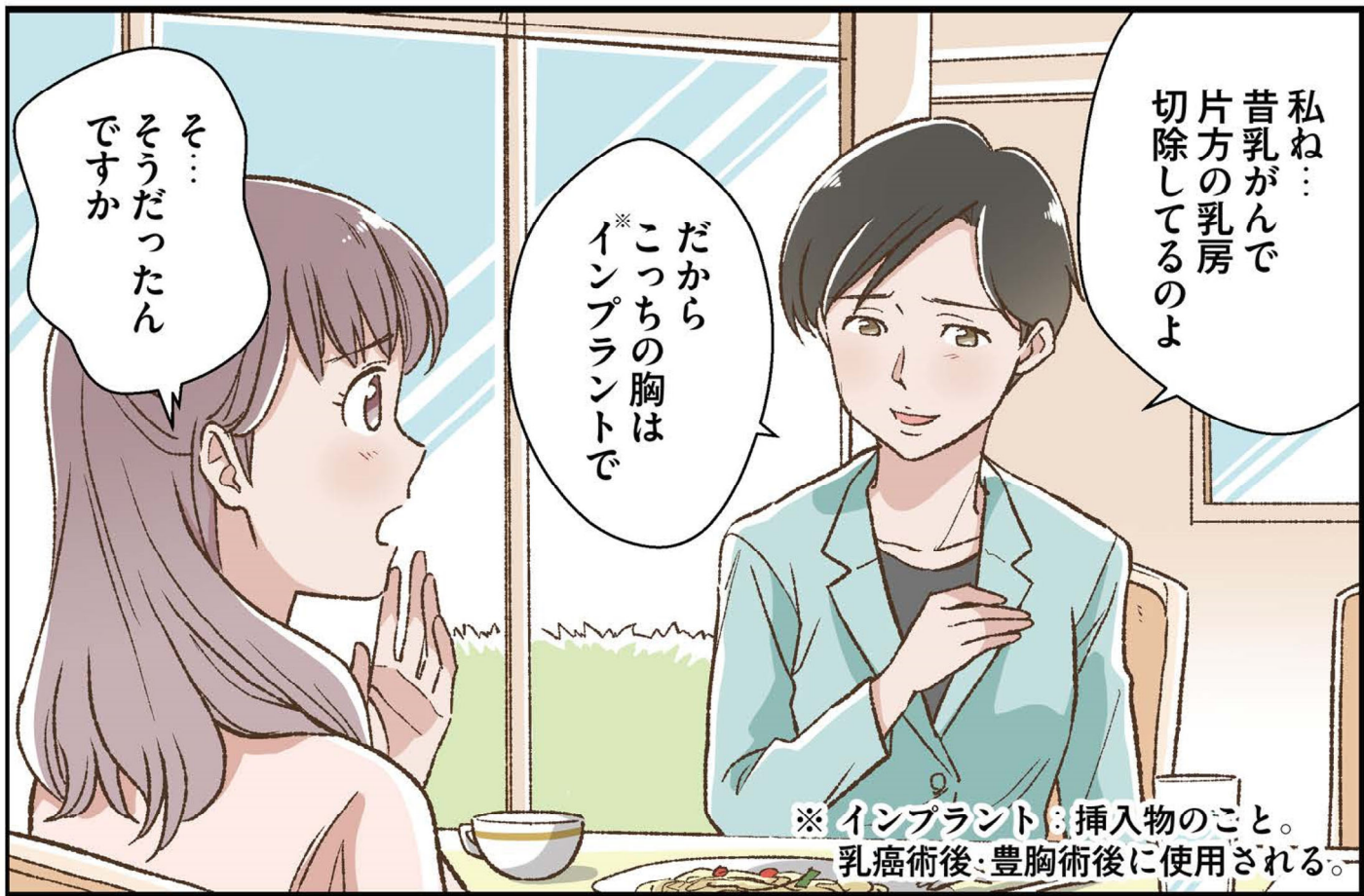
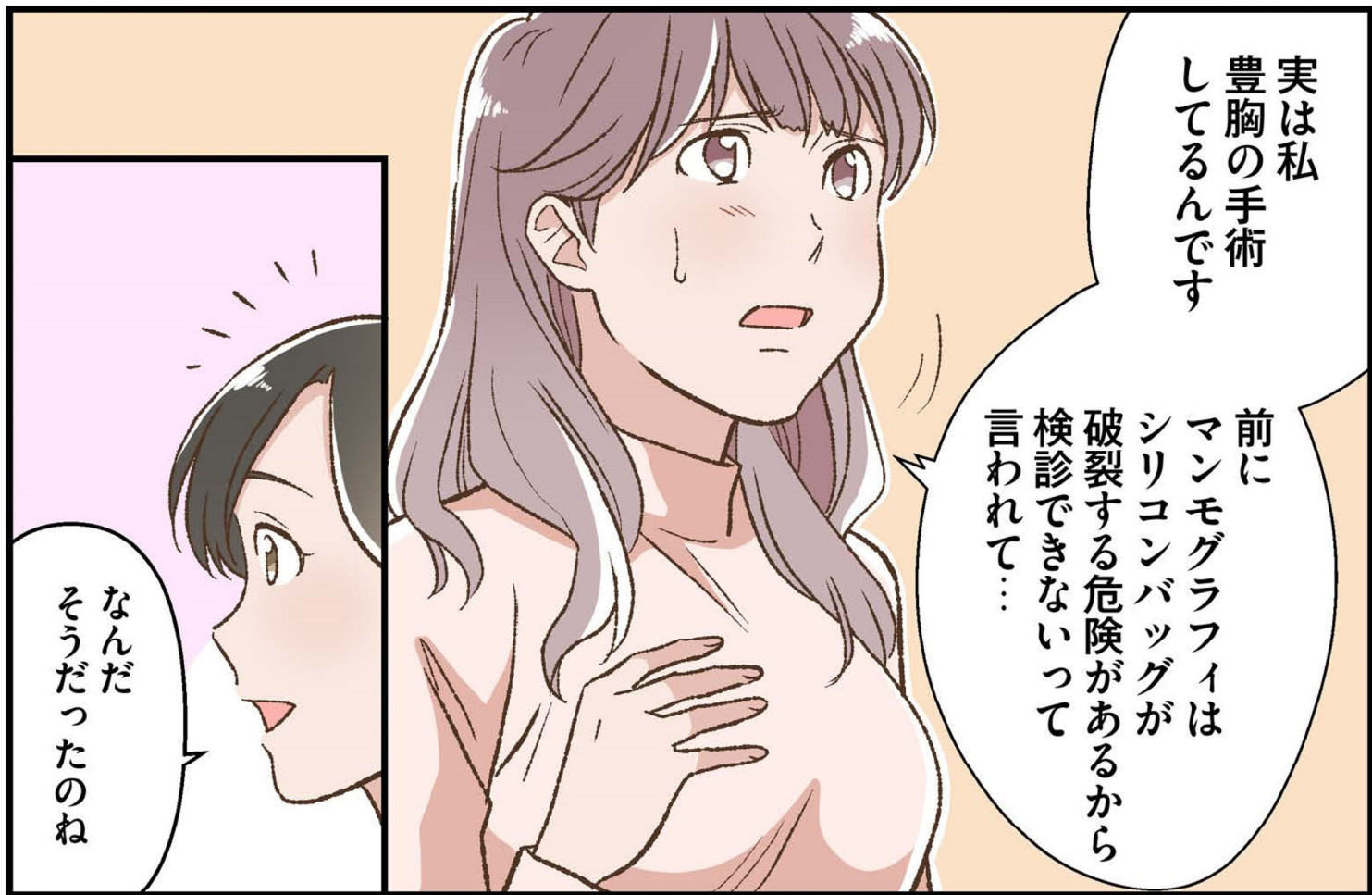


# インプラントでも受けられる

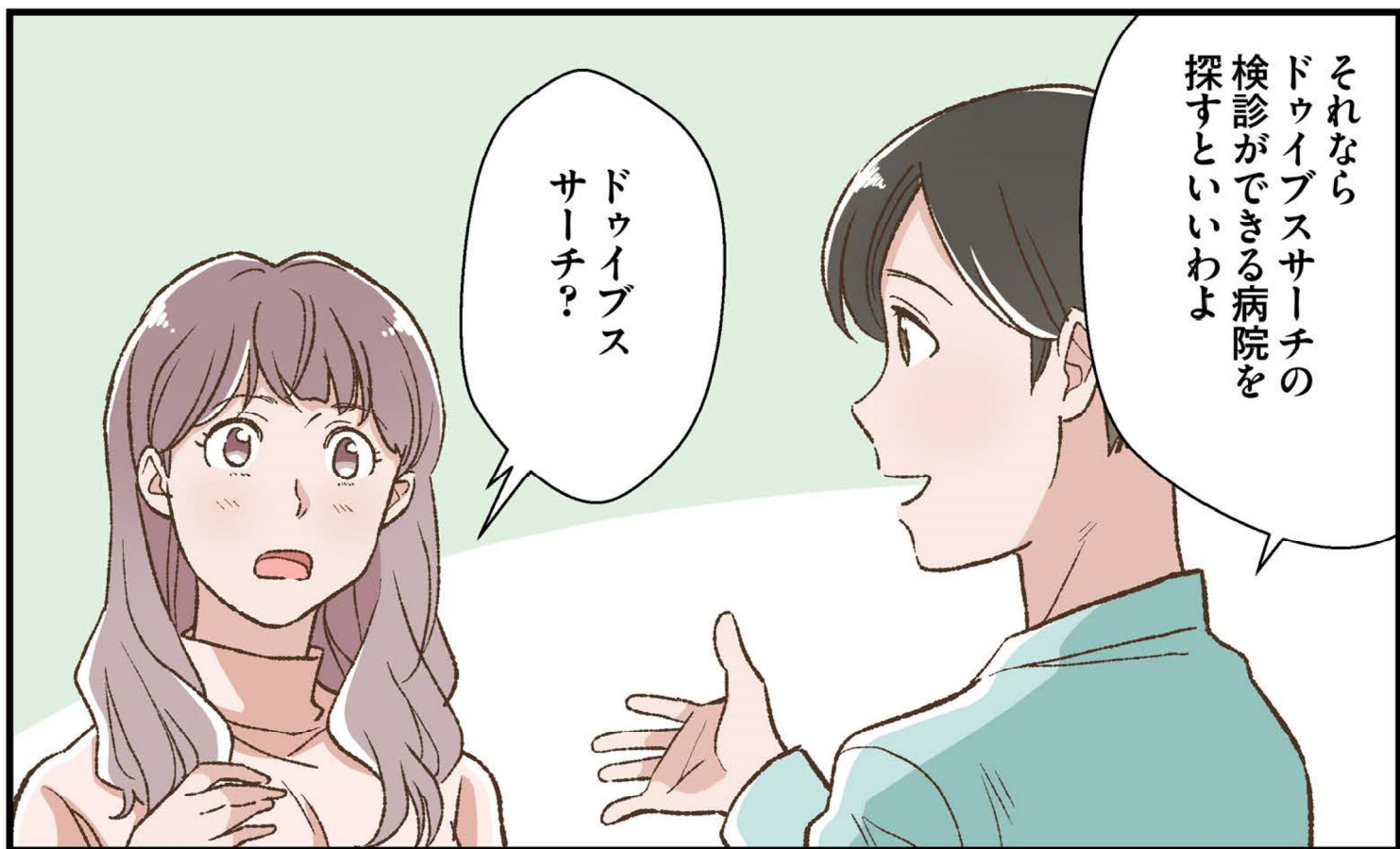




実は私  
豊胸の手術  
してるんです

前に  
マンモグラフィーは  
シリコンバッグが  
破裂する危険があるから  
検診できないって  
言われて…

なんだ  
そうだったのね



それなら  
ドゥイブスサーチの  
検診ができる病院を  
探すといいわよ

ドゥイブス  
サーチ？

ドゥイブスサーチは  
専用の台に  
うつぶせに寝て  
撮影するだけ

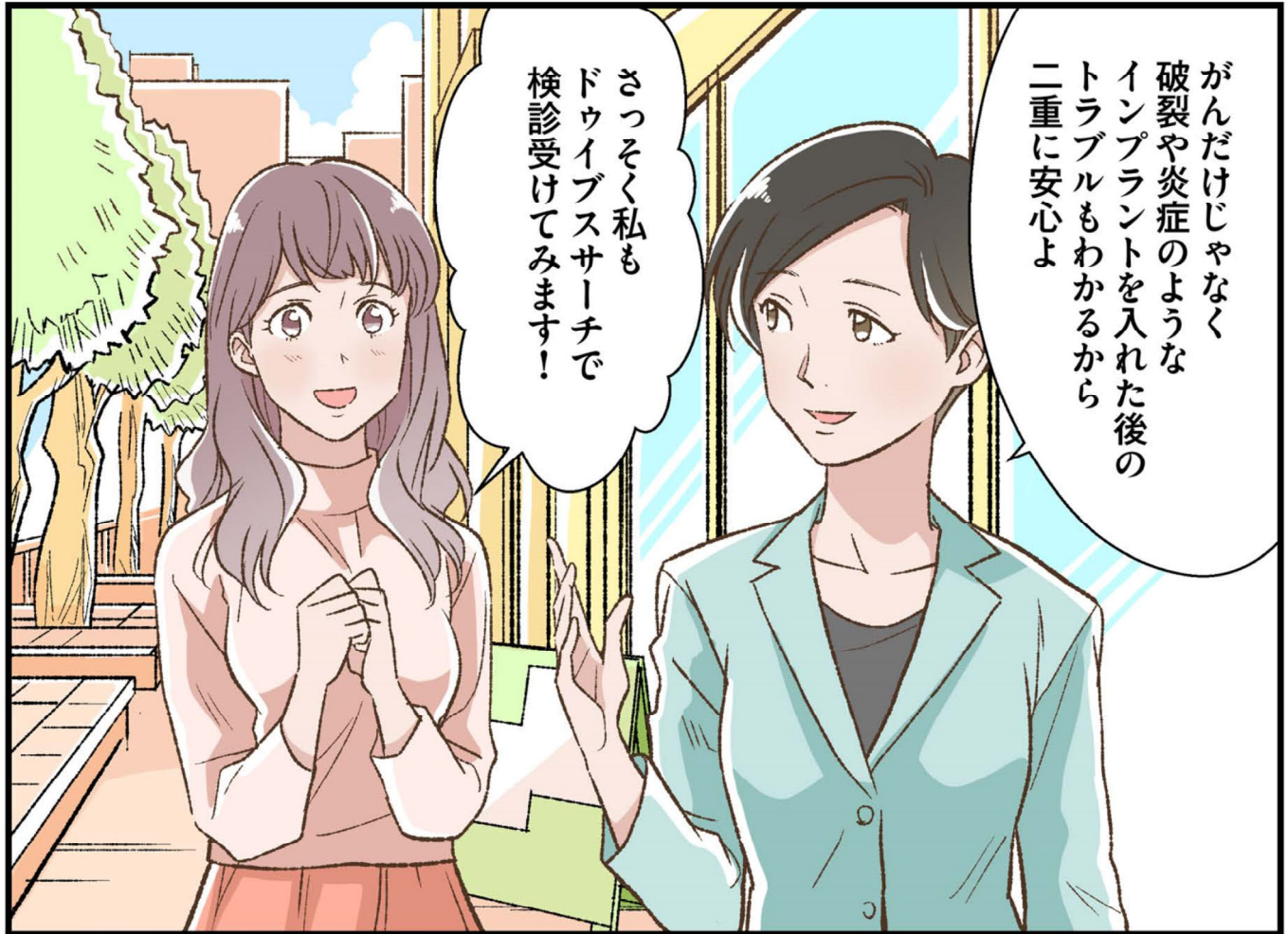
マンモグラフィのように  
乳房を圧迫しないから  
インプラントが  
壊れてしまう心配もないし

発見率も  
とても高いのよ

だから私みたいに  
インプラントを  
入れてても  
問題なく検診が  
できるの

私は定期的に  
がんが再発してないか  
ドゥイブスサーチで  
診てもらってるわ

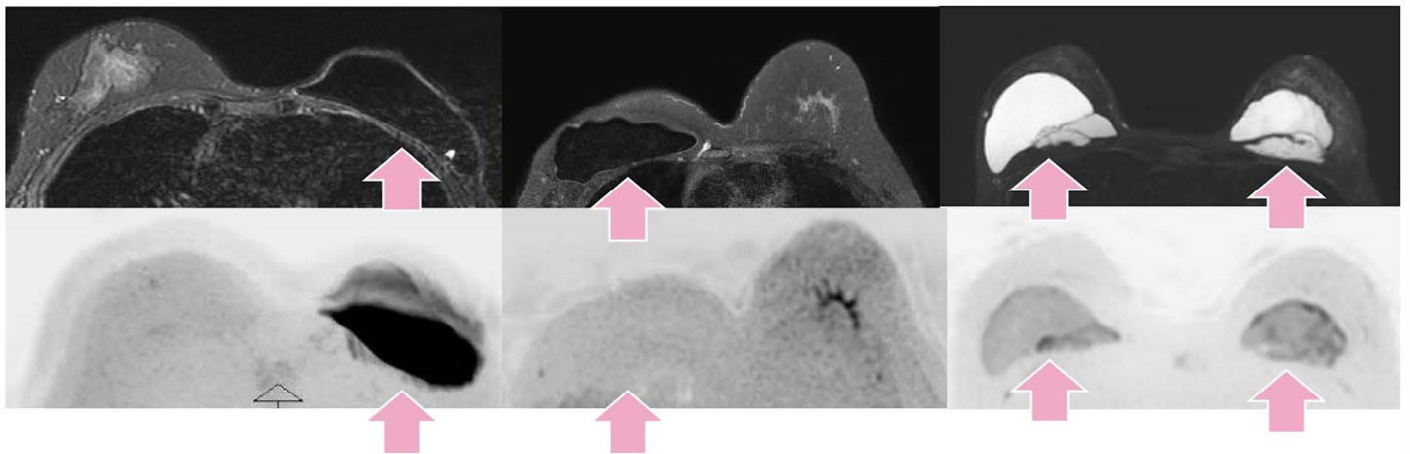
へえ！  
そんな検診が  
あったんですね！



さっそく私も  
ドゥイブスサーチで  
検診受けてみます！

がんだけじゃなく  
破裂や炎症のような  
インプラントを入れた後の  
トラブルもわかるから  
二重に安心よ

乳房を圧迫しないので、インプラントやジェル挿入など、豊胸術を行ったあとでも受けられます。  
合併症（炎症や悪性リンパ腫）の有無もわかります。



これまで、手術をしてインプラント（挿入物）を入れた方は、検診をなかなか受けられず大変でした。そこでドゥイブス・サーチでは、この問題を解決することにしました。一部、画像が悪くなる方もいらっしゃいますが、それを受け入れていただくことを条件として、お断りすることなく検診をお受けします。乳がん術後の方でも受けていただけますので再発チェックもできます。またインプラントが原因でできる悪性腫瘍も、本検査では診断できます。

※ Motiva社の一部のインプラントには金属製のチップが入っており、MRI検査自体には対応（安全）ですが、周囲に画像不良部分が生じるため受診できません。手術を受けた病院にお問い合わせください。